

1. analýza  
2. interpretace  
3. rekonstrukce

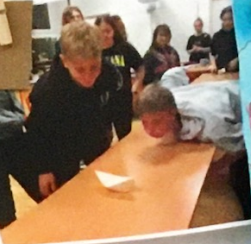
Subvinní  
NAT



ZDEJMS

NATA

S VV  
T



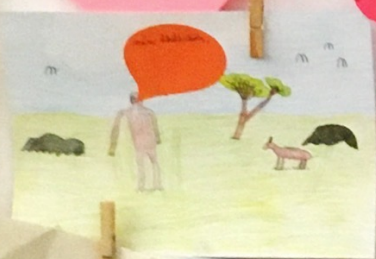
Subvinní



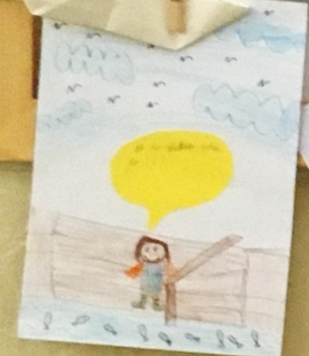
DA



1/4 modrých  
1/4 zelených  
1/4 červených



FAP  
GAP



NATA  
S VV  
T  
N  
E  
S  
T  
L  
O  
O  
M  
B  
L  
O  
O

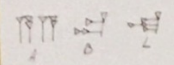


### Klinové písmo

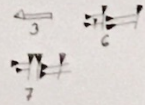
Menopřibližně 3 tisícelet před  
náměm sumerští lidé  
vymysleli starší písmo  
pro ústřední část  
světového písmo na  
přes 5000 let  
přes 5000 let

EV

některá písmena palmy  
klinový písmem



některá písmena palmy  
klinový písmem



- Byli standardně psaní, vytvářeni  
rakosvým psátkem do hlíny.

- V jeho počátcích sumerské  
znaky vycházeli z přívodních,  
mnohem starších piktogramů

- Později se prosadilo i v  
semitických jazycích zjednodušené  
písmo hláskové podle fonetického  
vzoru.



ΔΔ  
ΔΔ